

2020 年上海市成人高校招生

考试网上报名

用户手册

(考生版)

上海市教育考试院

目录

一、 报名准备	- 2 -
二、 考生填报操作说明	- 2 -
1. 考生须知阅读	- 2 -
2. 注册登录	- 3 -
3. 相关文件说明	- 5 -
4. 填写考生基本信息	- 5 -
5. 填写志愿信息	- 10 -
6. 材料信息上传	- 12 -
7. 报名信息核对	- 14 -
8. 报名信息预览	- 16 -
9. 网上缴费	- 20 -
10. 准考证下载	- 22 -
三、 注意事项	- 23 -

一、报名准备

填报终端设备需安装好主流浏览器，可以选择使用以下浏览器：谷歌浏览器、火狐浏览器、360 安全浏览器、搜狗浏览器。

二、考生填报操作说明

报名过程分为十大步骤：阅读考生须知、注册登录、阅读相关文件说明、填写基本信息、填写志愿信息、材料信息上传、报名信息核对、报名信息预览、网上缴费、准考证下载。

考生通过“上海市教育考试院”官网，从主页“考试报名”栏目进入报名系统的登录页面，如下图所示：

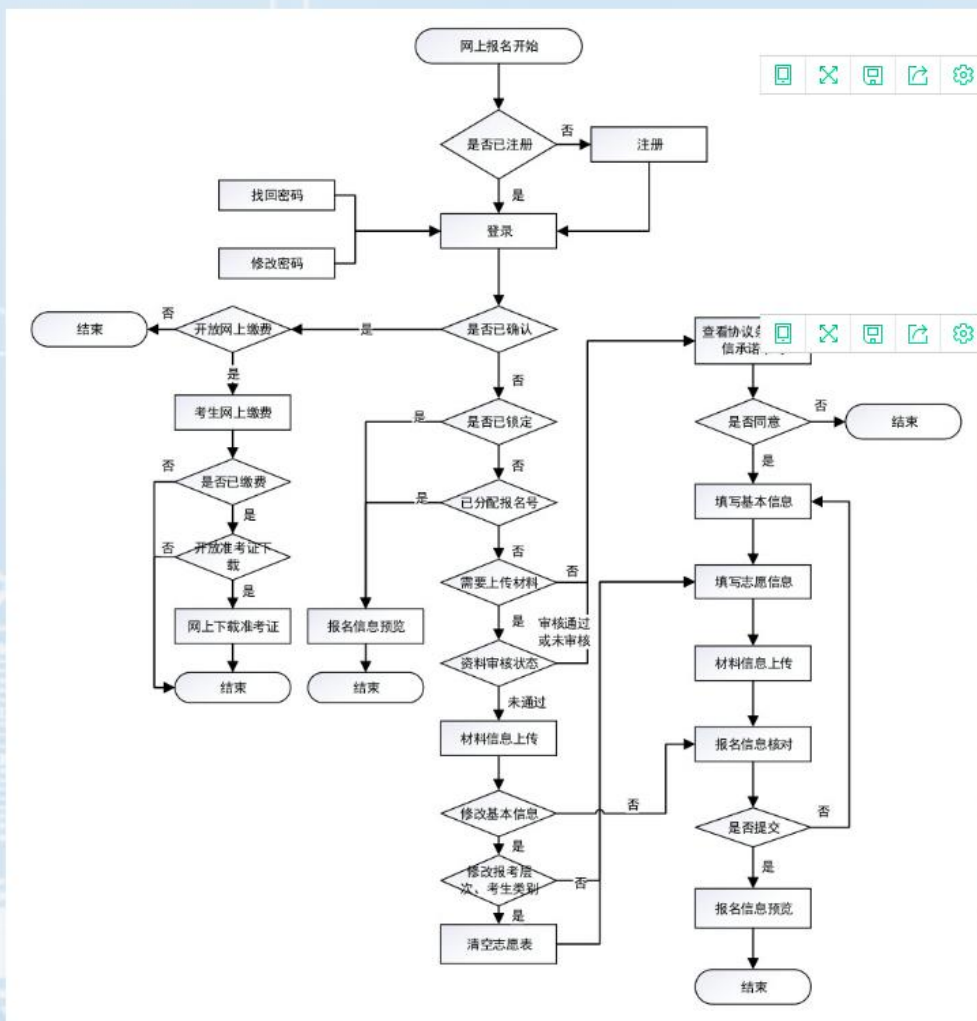


1.考生须知阅读

点击考生须知，考生可查看报名相关说明和报名流程图。如下图所示(注意：图中出现的数据只是演示样例，仅供参考)：

考生须知

- 1、请选择使用以下浏览器之一登陆本系统：Chrome、火狐浏览器、360浏览器、搜狗浏览器、IE10（或更高版本）。
- 2、请关闭浏览器的弹出窗口拦截功能。
- 3、请确保您的浏览器没有禁用javascript脚本功能。
- 4、网上志愿填报成功标志：填报完毕后，看到考生流水号（6位阿拉伯数字）。
- 5、网上报名完成后请考生重新登录，查看本人所填报信息是否正确完整。
- 6、网上报名时间：_____。
- 7、现场复核时间：_____。现场复核时考生须带好本人报名时所使用的有效证件、学历证书或证明（含复印件）及其他有关证明证书。
- 8、网上报名流程图见下方。



2.注册登录

考生第一次登录系统，必须先“注册”，之后可以直接登录。

考生点击“注册”按钮，进入考生注册界面，证件类型可选择身份证、军官证或士兵证、其他（如护照），输入证件号。密码长度要求至少8位，必须含数字和英文字母，英文字母区分大小写，密码需输入两次。输入绑定手机号和验证码，获取短信验证码（注意一个手机号只能绑定一次，虚拟手机号不可绑定），输入短信验证码，点击“注册”按钮，完成考生注册。如下图所示(注意：图中出现的数据只是演示样例，仅供参考)：



考生完成注册后，系统自动跳转到登录页面，选择证件类型，输入证件号、密码、验证码，点击“登录”，如下图所示(注意：图中出现的数据只是演示样例，仅供参考)：



3.相关文件说明

点击“登录”，进入到网上报名协议条款页面，考生需阅读 5 秒，5 秒后可点击“同意”按钮，如下图所示(注意：图中出现的数据只是演示样例，仅供参考)：



点击“同意”按钮，进入到考生诚信考试承诺书页面，考生需阅读 5 秒，5 秒后可点击“同意”按钮，如下图所示(注意：图中出现的数据只是演示样例，仅供参考)：



点击“同意”按钮，进入考生基本信息填写页面，进行下一步操作。

4.填写考生基本信息

图中的凡是红色*号的内容均为必填项。

考生基本信息的填写分为三步：（1）上传考生照片；（2）填写个人信息；（3）填写报考信息。

（1）上传考生照片

照片要求：

- 浅蓝或蓝色背景，正面、免冠，人脸位于照片正中，头部与照片上部、左右边缘留有一定距离。
- 头发不遮脸、露额露耳，照片无修饰、尺寸大小符合要求的近半年内的本人标准证件照。严禁扫描、翻拍、PS处理。
- 照片文件不大于 10M；
- 高宽尺寸：高不小于 531 像素，宽不小于 412 像素；
- 格式仅支持 JPG；

首先点击“浏览”按钮，选择考生照片文件。选择完成后，点击“上传”按钮，图片位置将显示考生照片。考生上传的照片将和身份证信息进行比对，如果不通过，请重新拍照上传；如果比对通过，不能再上传照片文件。

（注：照片上传比对每人仅有 3 次机会，超过 3 次还未成功，需要到第一志愿学校现场信息复核时重新采集）。

（2）填写个人信息

姓名：姓名中有生僻字的，请使用大写拼音字母填写，少数民族姓名分隔符用“•”。

出生日期：用身份证号注册的考生，提取身份证 7-14 位默认显示，考生不可修改；非身份证注册的考生，请考生自行填写。

电子邮箱：邮箱格式。

（3）填写报考信息

报考层次：因涉及收费，请考生慎重选择“报考层次”。选“专升本”时，必填原毕业学校、原毕业专业名称、原毕业证书编号、原专业毕业日期；选择其他报考层次，这四个字段为选填项。其中 2021 届春季毕业生在“原毕业证书编号”项中请填写“应届生”。

文化程度：按实际情况选择。

招生类别：分别为 1-统考生、2-单考单招、7-义务兵役退役专升本免试生、7-下基层服务期满专升本免试生。请考生根据实际情况选择。

关于单考单招的说明：填报上海体育学院特定专业(需参加全国体育总局组织考试的考

生)；填报上海 z 区业余大学特定专业(聋人考生)。

如果考生选择类别为“7-义务兵役退役专升本免试生”或“7-下基层服务期满专升本免试生”，照顾类型不可选；且必须上传免试生资料。

免试生资料上传：上传文件包括“全日制普通高职(专科)毕业证书”、“士兵退役证/下基层考核合格证书或证明”；上传格式为 ZIP；大小限制分别为 3M 和 5M。

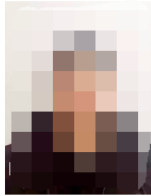
照顾类型：支持复选。其中出生日期 1995.12.31(此年份根据系统时间自动推算)前的考生，默认选中照顾类型“25 岁以上”；汉族考生不能勾选“少数民族”选项，其它由考生自行选择；不符合照顾类型的考生，不需要做勾选。

填写好以上信息后，如下图所示(注意：图中出现的数据只是演示样例，仅供参考)：

1.填写基本信息

考生基本信息

*上传照片:



标准证件照样式

注意: 单色背景无边框, 免冠正面证件照, 不得扫描、翻拍、PS处理。

照片大小: 不大于10M
高宽尺寸: 高不小于531, 宽不小于412
格式: 仅支持JPG格式

选择文件

上传

*姓名:

[输入框]

生僻字拼音字母大写、少数民族姓名分隔符“·”

*性别:

女

根据身份证默认显示; 非身份证自行填写

证件类型: 身份证

证件号:

[输入框]

手机号:

[输入框]

*出生日期:

[日期选择器]

根据身份证默认显示; 非身份证自行填写

*民族:

汉族

*户籍地:

天津市

*政治面貌:

中共党员

*职业类别:

国家机关、党群组织、企业、

*工作单位:

自由职业

如无固定职业请填写“自由职业”

*电子邮箱:

[输入框]@qq.com

*邮政编码:

[输入框]

*邮寄录取通知书本市地址:

上海市浦东大道116号

此项填写10-20个汉字

报考信息

*报考层次:

专升本

原毕业学校:

上海出版印刷学院

该项专升本层次必填

原毕业专业名称:

计算机

该项专升本层次必填

原毕业证书编号:

[输入框]

该项专升本层次必填, 2021届春季毕业生本项请填写“应届生”

原专业毕业日期:

2020-08-28

该项专升本层次必填

*文化程度:

高职(专科) 学历教育毕业

*招生类别:

1 统考生

照顾类型:

(可复选)

- 25岁以上(1995-12-31前出生)
- 军队、民警、武警三等功以上者
- 少数民族聚居地区
- 烈士子女及配偶
- 台籍、归侨以及子女
- 全国劳模
- 符合免试条件的优秀运动员
- 运动健将、武英级运动员
- 一级运动员
- 自谋职业的城镇退役士兵

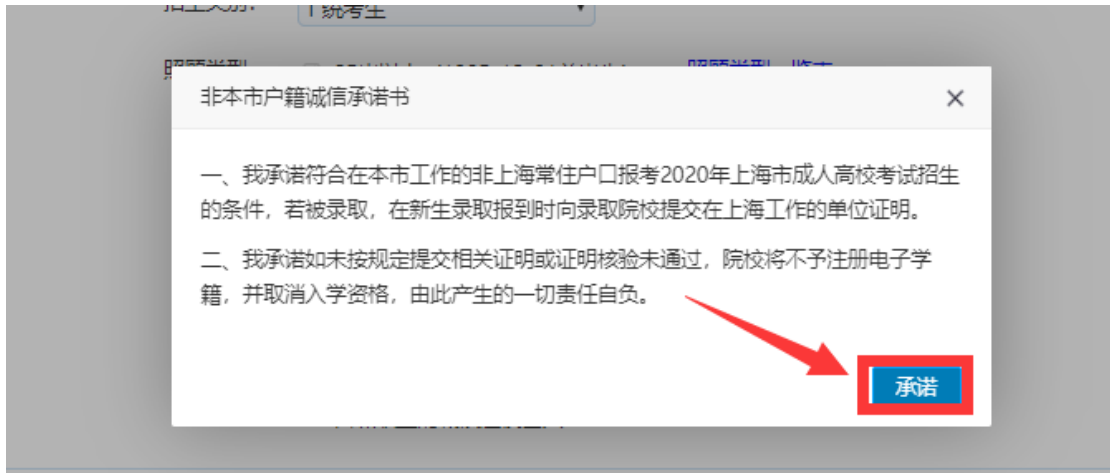
照顾类型一览表

可点击此处查看照顾类型

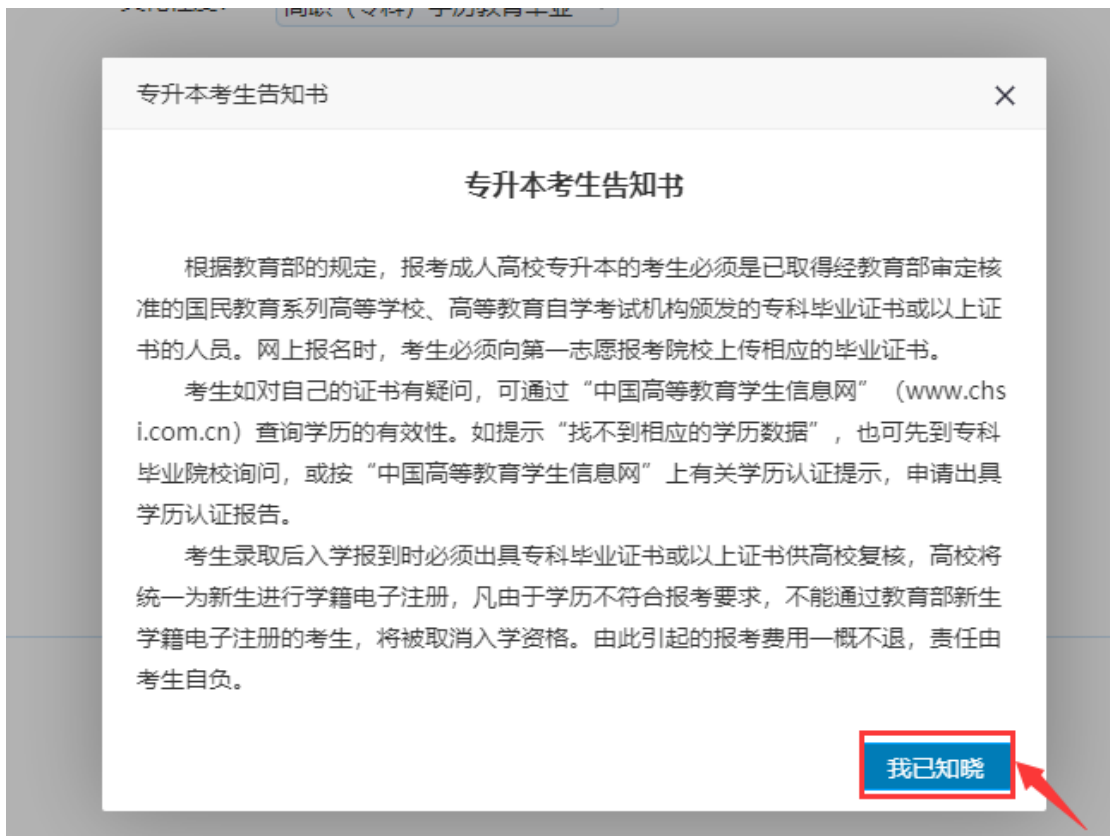
保存, 下一步

点击“保存，下一步”，进入志愿信息填写页面。

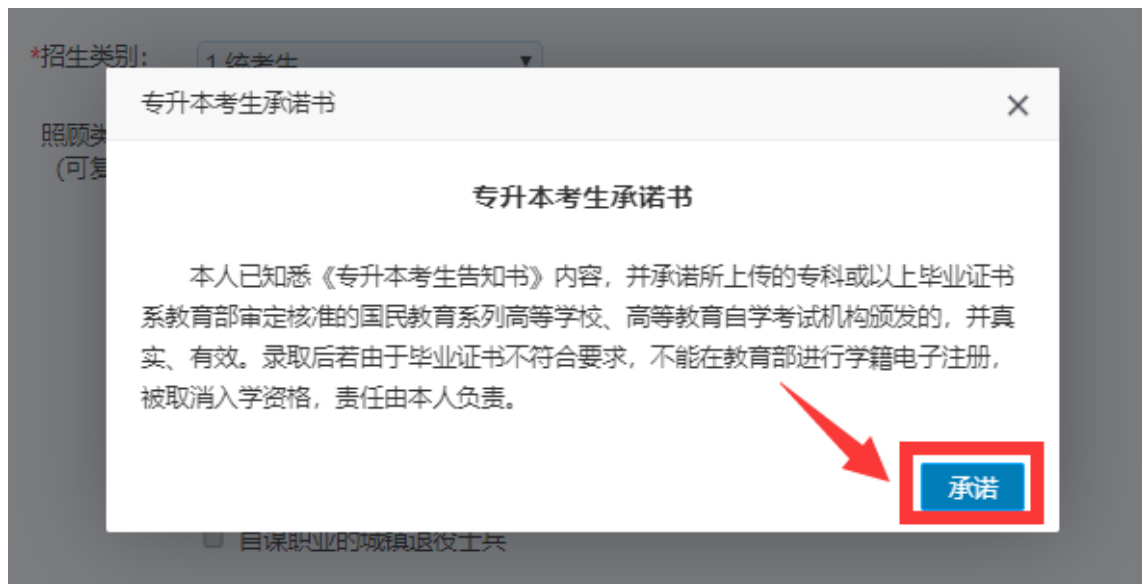
若为非本市户籍考生，需要承诺“非本市户籍诚信承诺书”，点击“承诺”按钮。



若报考层次为“专升本”考生，弹框提示“专升本考生告知书”，考生需阅读5秒，5秒后可点击“我已知晓”按钮，如下图所示：



点击“承诺”后，弹框提示“专升本考生承诺书”，考生需阅读5秒，5秒后可点击“承诺”按钮，如下图所示：



5.填写志愿信息

志愿信息页面：按照考生选择的报考层次，专升本可以填写三个本科院校志愿，每个院校可以填写六个专业；高中起点专科可以填写三个高职专科院校志愿，每个院校可以填写六个专业；高中起点本科可以填写本科和高职专科各三个志愿，每个院校可以填写六个专业。

填写志愿时，先选择报考院校，并选择“愿否调剂本校其他专业”，然后选择报考专业和该专业的上课地点。

填报艺术类的考生，必须将艺术类专业填在第一志愿第一专业。

填报招生类别为“委托培养”的考生须具备委培生资格。如下图所示(注意：图中出现的数据只是演示样例，仅供参考)：

1

[填写基本信息](#)

2

[填写志愿信息](#)

3

[材料信息上传](#)

4

[报名信息核对](#)

5

[报名信息预览](#)

6

[网上缴费](#)

7

[下载准考证](#)

8

[结束](#)

2.填写志愿信息

提醒：报名结束后，不可修改报考层次、招生类别！

报考层次：专升本 文化程度：高职（专科）学历教育毕业 招生类别：1 统考生

应试外语语种：[英语](#) 意向考区：[徐汇区](#) 最终考试考区以实际公布为准

本科志愿	选择报考院校	愿否调剂本校其他专业
志愿一	918上海大学	是
专业	选择报考专业	上课地点
专业一：	06视觉传达设计（平面设计）	上海市静安区延长路149号
	科类：艺术类 学制：三年 考试语种：英语 收费标准：112	
	招生形式：业余 招生范围：社会招生 备注：无	
专业二：	请选择	请选择
	科类： 学制： 考试语种： 收费标准：	
	招生形式： 招生范围： 备注：	
专业三：	请选择	请选择
	科类： 学制： 考试语种： 收费标准：	
	招生形式： 招生范围： 备注：	
专业四：	请选择	请选择
	科类： 学制： 考试语种： 收费标准：	
	招生形式： 招生范围： 备注：	
专业五：	请选择	请选择
	科类： 学制： 考试语种： 收费标准：	
	招生形式： 招生范围： 备注：	
专业六：	请选择	请选择
	科类： 学制： 考试语种： 收费标准：	
	招生形式： 招生范围： 备注：	

本科志愿	选择报考院校	愿否调剂本校其他专业
志愿二	请选择	请选择
专业	选择报考专业	上课地点
专业一：	请选择	请选择
	科类： 学制： 考试语种： 收费标准：	
	招生形式： 招生范围： 备注：	
专业二：	请选择	请选择
	科类： 学制： 考试语种： 收费标准：	
	招生形式： 招生范围： 备注：	
专业三：	请选择	请选择
	科类： 学制： 考试语种： 收费标准：	
	招生形式： 招生范围： 备注：	
专业四：	请选择	请选择
	科类： 学制： 考试语种： 收费标准：	
	招生形式： 招生范围： 备注：	
专业五：	请选择	请选择
	科类： 学制： 考试语种： 收费标准：	
	招生形式： 招生范围： 备注：	
专业六：	请选择	请选择
	科类： 学制： 考试语种： 收费标准：	
	招生形式： 招生范围： 备注：	

填写完成后，点击“保存，下一步”，进入报名信息核对页面。

6.材料信息上传

考生根据页面提示信息，上传规定的证明材料，证明材料上传说明如下：

1、免试生资料上传：上传文件包括“全日制普通高职（专科）毕业证书”、“士兵退役证/下基层考核合格证书或证明”；上传格式为 ZIP；大小限制分别为 3M 和 5M。

2、照顾类型的考生资料上传：考生点击“照顾类型一览表”，查看对应的上传证明材料，上传格式为 ZIP；大小限制 5M。

3、报考院校上传专业资料要求：考生查看“上传资料要求”，根据院校要求上传材料，上传格式为 ZIP；大小限制 5M，如有疑问，点击查看“院校咨询一览表”与对应报考院校联系。

The screenshot displays a user interface for uploading materials. It is divided into two main sections: '免试生资料上传' (Exempt Student Material Upload) and '一志愿专业资料上传' (First Choice Major Material Upload). The 'Exempt Student' section includes two rows, each with a text label, an '上传' (Upload) button, and a note: '上传格式为ZIP, 且大小不超过3M.' and '上传格式为ZIP, 且大小不超过5M.' respectively. The 'First Choice Major' section features a table with columns for '序号' (Serial Number), '院校' (Institution), and '专业' (Major). The first row lists '1', '上海大学' (Shanghai University), and '日语' (Japanese). To the right of the table is a box labeled '上传资料要求' (Upload Material Requirements) containing text about document requirements. Below the table is another '上传' (Upload) button with a note: '上传格式为ZIP, 且大小不超过5M.' At the bottom of the interface are two buttons: '上一步' (Previous Step) and '本人核对无误, 下一步' (I have checked and it is correct, Next Step).

序号	院校	专业	上传资料要求
1	上海大学	日语	身份证、专科毕业证书或学信网下载的《教育部学历证书电子注册备案表》，2021年春季应届专科毕业生上传在读专科学校证明

免试生和一志愿院校有上传资料要求考生界面

照顾类型资料上传

(照顾类型一览表)

已选择政策照顾类型: 25岁以上、军队、民警、武警三等功以上者

资料上传: 上传格式为ZIP, 且大小不超过5M。

一志愿专业资料上传

(院校咨询一览表)

序号	院校	专业	上传资料要求
1	上海大学	法学	身份证、专科毕业证书或学信网下载的《教育部学历证书电子注册备案表》, 2021年春季应届专科毕业生上传在读专科学校证明

资料上传: 上传格式为ZIP, 且大小不超过5M。

有照顾类型和一志愿院校有上传资料要求考生界面

上传完对应资料后, 审核状态变为“等待审核”, 如果上传资料有问题, 点击“重新上传”; 如果资料没问题, 点击“本人核对无误, 下一步”, 如下图所示(注意: 图中出现的数据只是演示样例, 仅供参考):

照顾类型资料上传

(照顾类型一览表)

已选择政策照顾类型: 25岁以上、军队、民警、武警三等功以上者

资料上传: 测试于_320901198709218063_照顾类型资料_20200824.zip 上传格式为ZIP, 且大小不超过5M。

审核状态: 等待审核

一志愿专业资料上传

(院校咨询一览表)

序号	院校	专业	上传资料要求
1	上海大学	法学	身份证、专科毕业证书或学信网下载的《教育部学历证书电子注册备案表》, 2021年春季应届专科毕业生上传在读专科学校证明

资料上传: 测试于_320901198709218063_一志愿专业资料_20200824.zip 上传格式为ZIP, 且大小不超过5M。

审核状态: 等待审核

7.报名信息核对

核对考生基本信息、报考信息、志愿信息正确，核对无误之后点击报名信息预览，进入报名预览界面。如有问题点击“上一步”，修改信息，如下图所示(注意：图中出现的数据只是演示样例，仅供参考)：



4.报名信息核对

考生基本信息

姓名:	测试于	性别:	女	
证件类型:	身份证	证件号:	██████████	
手机号:	██████████	民族:	汉族	
出生日期:	1995-03-14	政治面貌:	中共党员	
职业类别:	国家机关、党群组织、企业、事业单位负责人	邮政编码:	██████	
电子邮箱:	██████████@qq.com	工作单位:	自由职业	
户籍地:	天津市			
邮寄录取通知书地址:	上海市浦东大道116号			

报考信息

报考层次:	专升本
原毕业学校:	上海出版印刷学院
原毕业专业名称:	计算机
原毕业证书编号:	██████████
原专业毕业日期:	2020-08-11
文化程度:	高职(专科)学历教育毕业
招生类别:	1 统考生
照顾类型:	25岁以上 军队、民警、武警三等功以上者

志愿信息

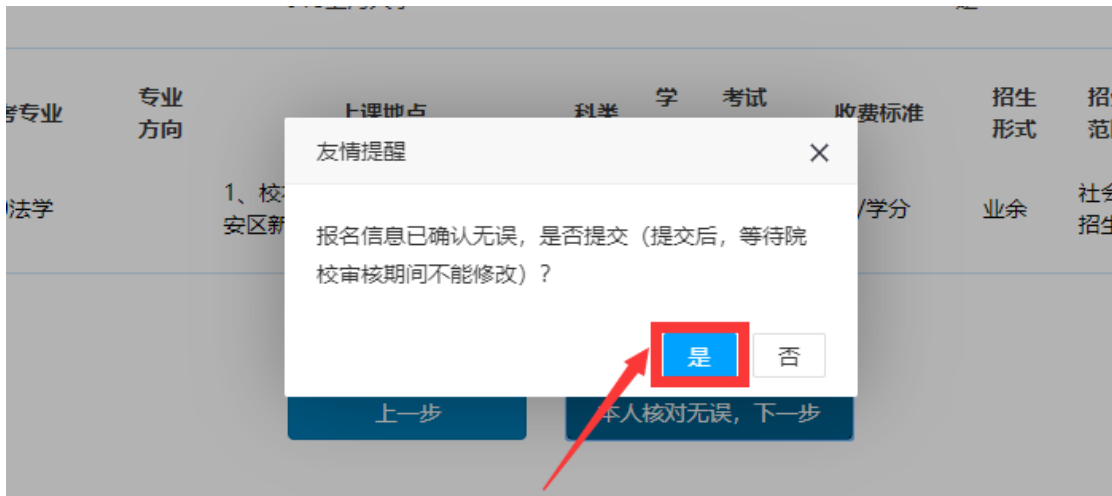
应试外语语种:	英语	意向考区:	黄浦区
---------	----	-------	-----

本科志愿	选择报考院校	愿否调剂本校其他专业
志愿一	918上海大学	是

专业	报考专业	专业方向	上课地点	科类	学制	考试语种	收费标准	招生形式	招生范围	备注
专业一	10法学		1、校本部新闻校区:上海市静安区新闻路1220号B楼309室	法学类	三年	英语	75元/学分	业余	社会招生	

上一步
本人核对无误, 下一步

报名信息确认无误后，提交报名信息，点击“是”，如下图所示：



注：考生提交报名信息后不可修改报考信息，如需修改，需与第一志愿院校取得联系解锁后方可更改信息。

至此，信息提交完成，等待院校审核考生报名信息。

8.报名信息预览

考生看到红色字体的“**上海市成招网上报名信息**”和六位流水号，说明基本信息和志愿信息已填写完成。

须现场信息复核的考生，须在规定时间内去第一志愿学校进行现场信息复核；不需要现场信息复核的考生，如无特殊要求，不需要至第一院校现场信息复核（仔细阅读注意事项，明确是否需要到现场信息复核）。

1、须现场信息复核的考生，考生需要关注现场信息复核时间、地点和携带的证件，报名信息预览页显示的内容，如下图所示(注意：图中出现的数据只是演示样例，仅供参考)：

1 填写基本信息 2 填写志愿信息 3 材料信息上传 4 报名信息核对 5 报名信息预览 6 网上缴费 7 下载准考证 8 结束

5.报名信息预览

上海市成招网上报名信息
流水号：122446
统考科目：外语、政治、民法

您的报名信息已经提交。

您的照片人证比对不通过，须至现场进行身份复核

现场复核地点： 静安区新闻路1220号，嘉定区城中路20号（仅为该点考生服务）

现场复核时间： _____

现场复核须带证件：

- (1) 本人报名时所使用的有效证件；
- (2) 学历证书或证明（含复印件）；
- (3) 符合政策加分的有关证明或证书；

2、不需要现场信息复核的考生，考生需要关注手机短信，等待一志愿院校审核，报名信息预览页显示的内容，如下图所示(注意：图中出现的数据只是演示样例，仅供参考)：



5.报名信息预览

上海市成招网上报名信息

流水号: 122446

统考科目: 外语、政治、民法

您的报名信息已经提交, 等待一志愿院校审核 (请留意手机短信)。



考生基本信息			
姓名:	测试于	性别:	女
证件类型:	身份证	证件号:	██████████
手机号:	██████████	民族:	汉族
出生日期:	1995-03-14	政治面貌:	中共党员
职业类别:	国家机关、党群组织、企业、事业单位负责人	邮政编码:	██████
电子邮箱:	██████████@qq.com	工作单位:	自由职业
户籍地:	天津市		
邮寄录取通知书地址:	上海市浦东大道116号		

报考信息	
报考层次:	专升本
原毕业学校:	上海出版印刷学院
原毕业专业名称:	计算机
原毕业证书编号:	██████████
原专业毕业日期:	2020-08-11
文化程度:	高职(专科)学历教育毕业
招生类别:	1 统考生
照顾类型:	25岁以上 军队、民警、武警三等功以上者

报名信息已提交

院校审核完成后会发送短信通知告知考生审核状态, 审核完成后考生可登录系统查看审核状态。

1、审核通过后请考生关注后续缴费时间, 在规定缴费时间内登录系统进行缴费, 如下图所示(注意: 图中出现的数据只是演示样例, 仅供参考):



5.报名信息预览

上海市成招网上报名信息
流水号: 122446
统考科目: 外语、政治、民法

您已通过审核, 还需在规定时间内进行网上缴费, 否则, 本次报名无效。

网上缴费信息

缴费时间:

缴费金额:

缴费状态: 未缴费

2、审核未通过的考生，查看审核失败原因后重新上传资料，待审核完成后会发送短信通知登录系统查看审核状态，审核状态通过后，关注后期缴费时间，在规定时间内进行缴费，否则，报名无效，如下图所示(注意：图中出现的数据只是演示样例，仅供参考)。

3.资料信息上传

照顾类型资料上传
(照顾类型一览表)

已选择政策照顾类型: 25岁以上、军队、民警、武警三等功以上者

资料上传: 测试于_320901198709218063_照顾类型资料_20200825.zip 上传格式为ZIP, 且大小不超过5M。

审核状态: 审核未通过 审核失败原因: 资料不全 - 资料不全

一志愿专业资料上传
(院校咨询一览表)

序号	院校	专业	上传资料要求
1	上海大学	法学	身份证、专科毕业证书或学信网下载的《教育部学历证书电子注册备案表》，2021年春季应届专科毕业生上传在读专科学校证明

资料上传: 测试于_320901198709218063_一志愿专业资料_20200825.zip 上传格式为ZIP, 且大小不超过5M。

审核状态: 审核通过

9.网上缴费

网上报名成功，并且信息审核通过、**报名已确认**的考生；在缴费规定时间内，登录网上报名系统进行网上缴费。

登录网报系统后，在信息预览页会出现缴费按钮。

报考信息

报考层次： 高职（专科）

原毕业学校：

原毕业专业名称：

原毕业证书编号：

原专业毕业日期：

文化程度： 同等学力（...）

招生类别： 1 统考生

照顾类型： 25岁以上

报名信息已确认 [下一步，进入缴费](#)

点击“下一步，进入缴费”会出现缴费页面。

点击“缴费”，选择支付方式中的在线支付，跳转到上海公共支付平台。如下图所示（**注意：图中出现的数据只是演示样例，仅供参考**）：

上海市成人高考招生考试在线缴费

姓名：[] 证件号：[] 手机号：[]

需缴费考试项目：

缴费金额	缴费说明	缴费状态
[]	[]	未缴费

注意：缴费成功后，须退出系统，重新登录查看缴费状态，并拍照留存备查。

[返回](#) [缴费](#)

支付方式支持微信、支付宝、银行卡，在线支付报名相关费，选择支付渠道，点击“确认支付”按钮。



系统将生成支付二维码，请考生在 **30 分钟内** 完成支付。



缴费后系统跳转到预览信息页面，或者在缴费页面点击“支付完成”按钮，手动返回，进入信息浏览页面。

姓名: [] 证件号: [] 手机号: []

需缴费考试项目:

缴费金额	缴费说明	缴费状态
40	缴费金额66元: 报名费14元, 两门科目考试费26元2。缴费金额92元: 报名费14元, 三门科目考试费26元3。	已缴费

黄凯锋考生, 您的成招报名缴费已成功, 缴费金额: 40元。电子票据号码为: []9。

电子发票图:

上海市非税收入通用票据 (电子)

上海市
财政局监制

票据代码: [] 票据号码: []
 收款人姓: [] 校验码: []
 收款: [] 开票日期: []

项目编码	项目名称	单位	数量	标准	金额 (元)	备注
167002	成人高校考试费、报名费	元/人	1	40.00	40.00	

金额合计 (大写) 肆拾元整 (小写) 40.00

成招报名缴费缴费

其他
信息

收款单位 (章): 上海市教育考试院 复核人: [] 收款人: 上海教育考试院财务处

*如有需要, 可于24小时后登陆上海市政府一网通办网站下载打印。

[返回](#) 267秒后自动返回

10.准考证下载

报名**已确认且已缴费**的考生, 在规定时间内, 登录网上报名系统, 点击“打印准考证”。

6.下载准考证

打印准考证

证件类型: 身份证 证件号: []

姓名: [] 手机号: []

报名号: [] 流水号: []

[打印准考证](#)

三、注意事项

- 1、本次成考报名缴费只能缴费一次，**缴费后不设置退费环节**。
- 2、网上报名过程中如遇到技术性问题（非技术问题不予回答），可咨询技术 QQ：2679852713；如有关政策性问题，请拨打热线 35367070 进行咨询。咨询时间：9:00-16:00。